

MONTERINGSANVISNING BROEN PIPEFIX® halvkoppling



Användningsområde

För installationer i tappvatten och värmeanläggningar.

För anslutning av kopparrör 8, 10, 12 till 15mm mot plan gängad ventil, rördel, apparat m.m.

Specifikationer

Drifttemperatur: Max. +120°C

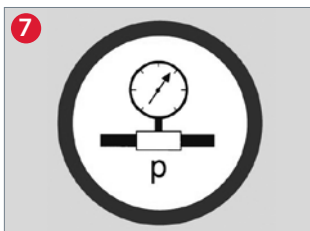
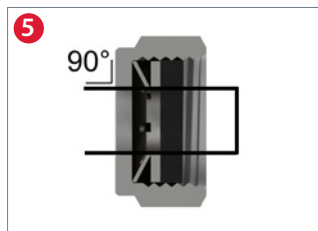
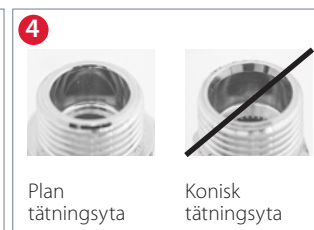
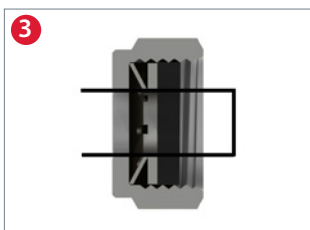
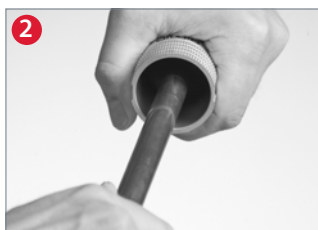
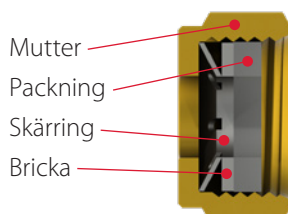
Drifttryck: 10 bar

Typgodkännande

SP 5029-93

SP 3861-09

OBS! KONTROLLERA KOPPLINGEN så att alla delar är på plats.



MONTAGE BROEN PIPEFIX® halvkoppling

1. Kapa röret med röravskärare eller fintandad handsåg.
2. Avgrada efter kapningen, både insidan och utsidan på röret. Kapning och avgradning ska inte utföras på slätända på Neoflex SPX slangar.
3. Röret måste gå in genom halvkopplingen minst 5 mm, men ska inte botten i koppling/ventil.
4. Pipefix får endast monteras mot plan yta på nippeländan, ej konisk!
5. Kopparröret ska gå vinkelrätt in i Pipefix, får ej monteras i bockningen!
6. Dra åt kopplingen för hand. Dra därefter med fast nyckel eller skiftnyckel till hårt motstånd, därefter ytterligare 1/4 - 1/2 varv, minst 20 Nm.
7. Provtryck och kontrollera.

BROEN PIPEFIX® ska inte smörjas. Till BROEN PIPEFIX® behövs inte stödhylsa.

BROEN huvudkontor

Assens, Danmark

Nordiskt säljkontor

Danmark:

BROEN A/S

Skovvej 30, 5610 Assens

Tel. +45 6471 2095

Mail: broen@broen.com

Sverige:

BROEN AB

Box 2057

132 02 Saltsjö-Boo

Tel. +46 8 618 70 20

Mail: info@broen.se

Finland:

BROEN Finland

Robert Huberin tie 2A

FI-01510 Vantaa, Helsinki

Puh +358 20 7320 100

Mail: info@broen.fi

BROEN – Building Installations Nordic

Med ökande global urbanisering och ett allt större behov av effektiv infrastruktur i modernt byggande, levererar BROEN lösningar till byggnadsinstallationer baserat på lång erfarenhet med att skapa större värden tack vare smart teknologi.

Vi erbjuder ett brett sortiment av BROEN Ballofix® kulventiler såväl som kompletta lösningar av VVS-system, för styrning och övervakning av installationer i bostads-, affärs- och offentliga byggnader.

För ytterligare information

www.broen.dk

www.broen.se

www.broen.fi



Kontakta BROEN

Vid frågor om produkter, leveranstider eller övrigt maila gärna på info@broen.se

Vid beställningar kan ni fördel använda order@broen.se