

**BALLOFIX® KULVENTIL
MED KLÄMRINGSKOPPLINGAR
MONTERINGSANVISNING**

VERSION 2.0

Monteringsanvisning – Ballofix® kulventil med klämringsskopplingar

Användningsområde

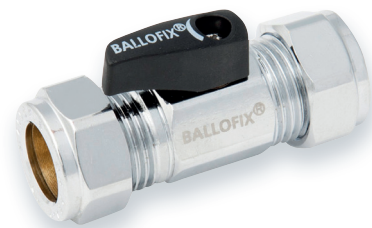
Ballofix kulventiler är avsedda för användning i t.ex tappvatten, värme, kyla, tryckluft, och gas. För montage på kallvatten- och kylsystem, se särskilda åtgärder i denna anvisning.

Tekniska data

Drifttemperatur: max +120°C
Drifttryck: max 10 Bar

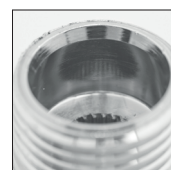
Typgodkännande

KIWA TG 1457



Förutsättningar

- Installationen ska utföras enligt branschreglerna Säker Vatteninstallation.
- Försäkra dig om att ventilen **har konisk tätningssyta** ▶

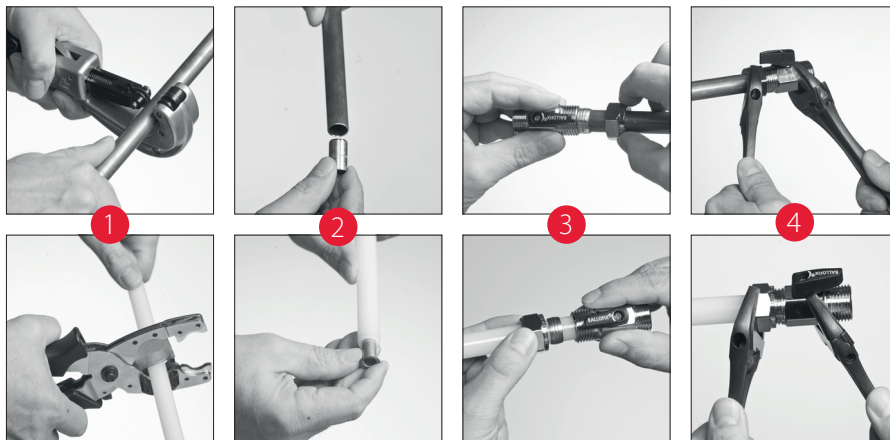


Konisk
tätningssyta



Plan
tätningssyta

MONTAGE Ballofix kulventil med klämringsskoppling



◀ METALLRÖR



◀ PEXRÖR

1. Kapa röret vinkelrätt. Avlägsna repor, spån och smuts absolut inga längsgående repor!
2. Avgrada både in- och utsida. Montera stödhylsa i mjuka kopparrör, mjuka stålrör och PEX
3. För in röränden till stopp i ventilen. Skruva åt muttern med handkraft till motstånd
4. Spänn muttern med fast nyckel eller skiftnyckel antal varv enligt tabell för aktuell rördimension

PROVTRYCK och KONTROLLERA TÄTHETEN

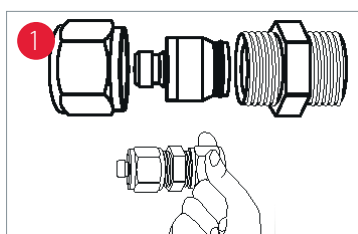
TABELL 1 Åtdragning i antal varv för olika rörmaterial

Dimension	Rostfritt stålror	Förzinkat stålror	Kopparrör	PEX-rör	Nyckelvidd
8 mm	1	1	1	1 1/4	14
10 mm	1	1	1	1 1/4	17
12 mm	1	1	1	1 1/4	19
15 mm	3/4	1	3/4	1 1/4	24
18 mm	3/4	1	3/4	1 1/4	27
22 mm	3/4	1	3/4	1 1/4	32



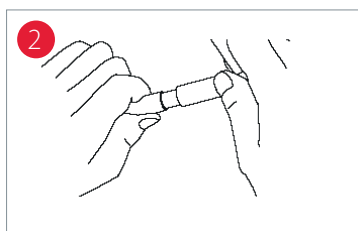
Muttern ska aldrig spännas mer än angivna varv.

Överspänning kan leda till läckage pga risken för spänningskorrosion.



MONTAGE MPI plaströrsadapter

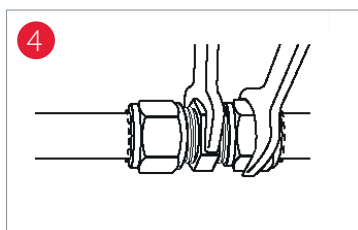
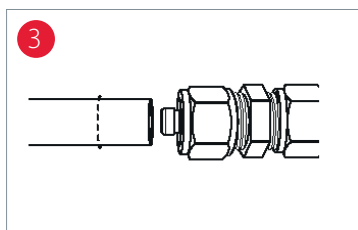
1. Placera MPI plaströrsadapter i kopplingen. Montera medföljande MPI-mutter och dra åt för hand. (OBS! Mutter till originalventilen ska EJ användas)
2. Kapa röret och kalibrera (alupex) samt avgrada röret invändigt.
3. Markera insticksdjupet på röret: 13 mm. Markeringen ska vara synlig efter åtdragning.



PROVTRYCK och KONTROLLERA TÄTHETEN

TABELL 2 Åtdragning i antal varv för MPI

Åtdragning i antal varv, för olika rörmaterial		
MPI Plaströrsadapter	Samtliga dimensioner	1 1/2 varv



Särskilda åtgärder KALLVATTEN och KYLA

Följande ska beaktas särskilt vid val av kopplingsteknik och **gäller alla typer av klämringsskopplingar av mässing**. Klämringstekniken har förmåga att bygga upp spänningar i mässingsmaterialet. Välj t.ex. presskopplingar om du är osäker.

Fukt i omgivningen

När du använder klämringsskopplingar på rör som utsätts för fukt (kondens eller i fuktiga utrymmen) ökar risken för spänningskorrosion jämfört med användning i "varma" system. Detta beror på att kondens som uppstår och lägger sig utanpå mässingsmaterialet kan absorbera små mängder ammoniak eller ammoniakderivat från omgivande luft (t.ex. djurstallar) eller bakterier kan växa till i den fuktiga miljön och avge ammoniak.

Ammoniak kan också finnas i små mängder i skumisoleringen som används vid isolering av rörsystemet. Kontrollera alltid med fabrikant av skumisolering.



Spänningar i materialet

I synnerhet på rör som kan utsättas för kondens ska särskild uppmärksamhet läggas på att minimera förekomsten av

inbyggda spänningar i mässingsmaterialet. Följ nedanstående råd:

- Kompressionsringen kan smörjas något för att underlätta åtdragningsmomentet.
- Använd ej pasta, typ "Locher" då detta kan bygga upp ogynnsam snedfördelning av spännkraften.
- Använd FASTA nycklar vid åtdragning
- Dra först åt för hand och därefter det antal varv som anges i tabellen nedan.
- Lossa muttern direkt efter åtdragning och spänn den igen



Förekomst av ammoniak

Beroende på att kondensvatten lägger sig utanpå mässingsmaterialet absorberar detta viss mängd ammoniak eller ammoniakderivat från omgivande luft (t.ex. djurstallar) eller skumisolering som innehåller små mängder ammoniak från produktion.

- Använd ej klämringsskopplingar i djurstallar etc. Välj hellre presskopplingar eller gängförband.
- Kondensisolera med diffusionstät folie direkt på ventilen.
- Lägg därefter på värmeisolering som är garanterat ammoniakfri. Kontakta isoleringsfabrikanten för att försäkra dig.





FÖRMINSKNINGS-SET

Vid förminsning av Ballofix skall fabrikat BROEN användas.

Vid anslutning med förminsning i ett stycke skall mutter dras tills det känns ett "knäck" och därefter ytterligare varv enligt TABELL 1.

Förminsningar i tre delar dras enligt TABELL 1.



UNDERHÅLL

Ballofix ska motioneras regelbundet (ca 1-2 gånger per år) så att risken för att kulan fastnar kan minimeras. Vattenkvalitet påverkar frekvensen.



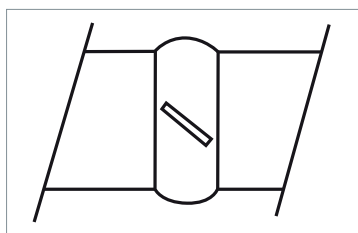
MANÖVRERING

Ballofix® är förberedd till att handtaget skruvas fast i ventilen. Denna metod ger en perfekt momentöverföring när kulan vrids. Om man inte önskar att använda vredet, kan ventilen manövreras med skruvmejsel eller skiftnyckel. Detta är möjligt tack vare att ventilen är försedd med både spår för en flat skruvmejsel och plana sidor för en skiftnyckel. Spåret eller handtaget indikerar kulöppningens läge i ventilen.



PIPEFIX®

Pipefix® eller plantätningar får **EJ användas** på en Ballofix® med **konisk tätningssyta**. Detta beror på att det stora tryck som plantätning utsätts för vid åtskruvning, kan förstöra packningen.



ÅTERMONTERING

En redan spänd klämringsskoppling kan enkelt lossas och återmonteras. Klämringen sätts återigen i press och tätar mot koniska sätet när muttern spänns på nytt enligt följande: **Spänn först muttern med handkraft. Därefter med nyckel max 1/4 varv.**

Klämringen kan demonteras genom att man sågar ett snitt tvärs över ringen. Bryt med en spårmejsel så att ringen spricker upp.

BROEN huvudkontor

Assens, Danmark

Nordiskt säljkontor och showrooms

Danmark:

BROEN A/S

Skovvej 30, 5610 Assens

Tel. +45 6471 2095

Mail: broen@broen.com

Sverige:

BROEN AB

Box 2057

132 02 Saltsjö-Boo

Tel. +46 8 618 70 20

Mail: info@broen.se

Finland:

BROEN Finland

Robert Huberin tie 2A

FI-01510 Vantaa, Helsinki

Puh +358 20 7320 100

Mail: info@broen.fi

BROEN Building Installations Nordic

Med ökande global urbanisering och ett allt större behov av effektiv infrastruktur i modernt byggande, levererar BROEN lösningar till byggnadsinstallationer baserat på lång erfarenhet med att skapa större värden tack vare smart teknologi.

Vi erbjuder ett brett sortiment av BROEN Ballofix kulventiler såväl som kompletta lösningar av VVS-system, för styrning och övervakning av installationer i bostads-, affärs- och offentliga byggnader.

För ytterligare information

www.broen.dk

www.broen.se

www.broen.fi



Kontakta BROEN

Kontaktinformtion för alla länder uppdateras löpande på vår hemsida..

Se www.broen.dk se för ytterligare information.